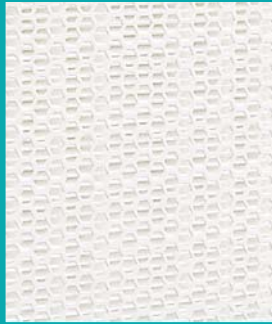




Schwebstofffilter - Baureihe LK-HU





KSI Schwebstofffilter Baureihe LK-HU

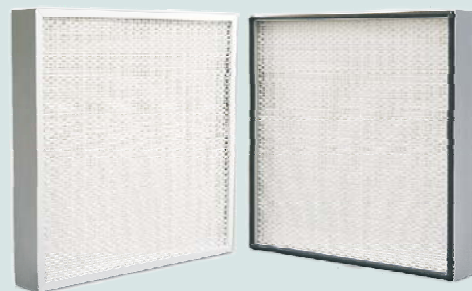
Filtermedium aus Mikroglasfasern

KSI liefert Schwebstofffilter der Baureihe LK-HU (HEPA & ULPA Filter) gemäß EN 1822. Sie bestehen aus einem feingefalteten Mikroglasfaser-Medium, das mit Kunststoffabstandshaltern luftdicht vergossen ist. Die Abmessungen, Filterleistungen, Volumenstromanforderungen und die Rahmenkonstruktion definieren den zu fertigenden Filtertyp. Die folgenden Tabellen zeigen auf, welche Standardversionen lieferbar sind. Zusätzlich sind sämtliche LK-HU Filter nach Kundenanforderungen in allen Abmessungen lieferbar.

Rahmenmaße (BxH) (mm)	Rahmentiefen (mm)	Plissierungstiefen (mm)	Rahmenmaterial
203 x 203	78	50	Aluminium eloxiert (AL)
305 x 305	150	75	MDF (MDF)
305 x 610	292	100	Edelstahl (E)
305 x 762		135	verzinktes Stahlblech (ST)
305 x 915		150	
457 x 457			
457 x 610			
610 x 610			
610 x 762			
610 x 915			
610 x 1219			
610 x 1524			
610 x 1829			
762 x 915			
762 x 1219			
762 x 1524			
762 x 1829			
915 x 915			
915 x 1219			
915 x 1524			
915 x 1829			
515 x 515			
545 x 545			

Membranposition	Dichtungsposition
Luftaustrittseite (LA) beide Seiten (B) ohne (x)	Luftaustrittseite (LA) Luft Eintrittseite (LE) beide Seiten (B) ohne (x)

Filterklasse EN 1822	MPPS
H10	>85%
H11	>95%
H12	>99,5%
H13	>99,95%
H14	>99,995%
U15	>99,9995%



Hochleistungs HEPA Filter Typ LK-HU(HL) für hohen Volumenstrom

Rahmenmaße (BxH) (mm)	Rahmenmaterial	Filterklassen EN 1822	Filterklassen EN 779
305 x 610	Aluminium eloxiert (AL)	H10	F7
610 x 610	MDF (MDF)	H11	F8
287 x 595	Edelstahl (E)	H12	F9
595 x 595	verzinktes Stahlblech (ST) Kunststoff (K)	H13 H14	

